



Commune de DAMMARTIN-SUR-TIGEAUX

AMÉNAGEMENT D'UN PARKING PAYSAGER – GRANDE RUE

Les élus de la commune de **DAMMARTIN-SUR-TIGEAUX** ont décidé de réaliser une étude dans le but de permettre la création d'un espace dédié au stationnement des véhicules et de créer une liaison douce dédiée aux piétons et aux cycles non-motorisés entre la **GRANDE RUE** et la **RUELLE BOURGOIN**.



II – OBJECTIFS GENERAUX

Un relevé préalable topographique de l'emprise nouvellement inscrite dans le domaine communal, susceptible de recevoir un aménagement a été réalisé par le Maître d'Ouvrage.

L'orientation du type de travaux à effectuer s'inscrit dans les facteurs suivants :

- ***Travaux d'investissement.***
- ***Aménagement visant à développer les modes doux en faveur des piétons et cycles non-motorisés.***
- ***Aménagement devant permettre de décongestionner l'emprise publique de la GRANDE RUE, compte tenu des problématiques de stationnement.***

Vidéo de l'ensemble de l'espace dédié



III - DIAGNOSTICS

Les disfonctionnements et les points particuliers observés par les élus concernant l'ergonomie et la sécurité sur la GRANDE RUE et ses abords sont les suivants :

- **Problème du cheminement des piétons dans un contexte insécuré notamment en lien avec la RUELLE BOURGOIN**
- **Problème de gestion de l'espace public compte tenu des difficultés de stationnement**
- **Problème de la lisibilité des aménagements, notamment de stationnement en conflit avec les usages de la voie**
- **Problème de la gestion des déchets, notamment du ramassage dans un contexte de voie étroite, de la multiplicité des bacs occupant l'espace dédié aux piétons**

Objectifs de l'opération

Afin d'améliorer l'ensemble des points référencés ci-dessus, l'étude des scénarii envisageables a été menée, pour la réalisation d'un projet permettant :

- ❑ De répondre aux attentes sur la cohérence de la circulation de la GRANDE RUE en créant un espace dédié au stationnement
- ❑ De répondre aux attentes sur la cohérence de l'environnement général par un paysagement adapté à l'espace actuel
- ❑ De répondre à la demande d'une liaison douce transversale
- ❑ De créer un aménagement de point d'apport volontaire enterré
- ❑ D'agencer les ouvrages de voirie en complète planéité sur les profils en long et en travers afin d'épouser le niveau altimétrique actuel.

Prise en compte des avis extérieurs

La consultation des services du CAUE (Conseil d'Architecture, d'Urbanisme et de l'Environnement de Seine et Marne) a permis de mettre en évidence, suivant leurs conseils, les éléments clés de la disposition de l'aménagement :

- **Points d'apports volontaires implantés le long de la Grande Rue**
- **Mutualisation de l'accès et de la sortie du parking**
- **Prise en compte de revêtements de sol carrossables perméables**
- **Prise en compte d'un parking arboré**
- **Mise en place de noues paysagères et gestion alternative des eaux de ruissellement**
- **Palette végétale adaptée au site**

Prise en compte des avis extérieurs

Dans la cadre d'un site classé comme celui-ci, une réunion avec les Architectes des Bâtiments de France a permis de faire évoluer le projet suivant leurs demandes :






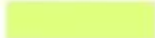




- Effacement des bordures afin de disposer d'un espace « moins construit »
- Limiter les éléments « routiers » et une signalisation trop prégnante
- Raccourcir le nombre de stationnement au profit des espaces paysagers
- Limiter le nombre de cellules de véhicules entre les arbres afin d'augmenter l'ombrage

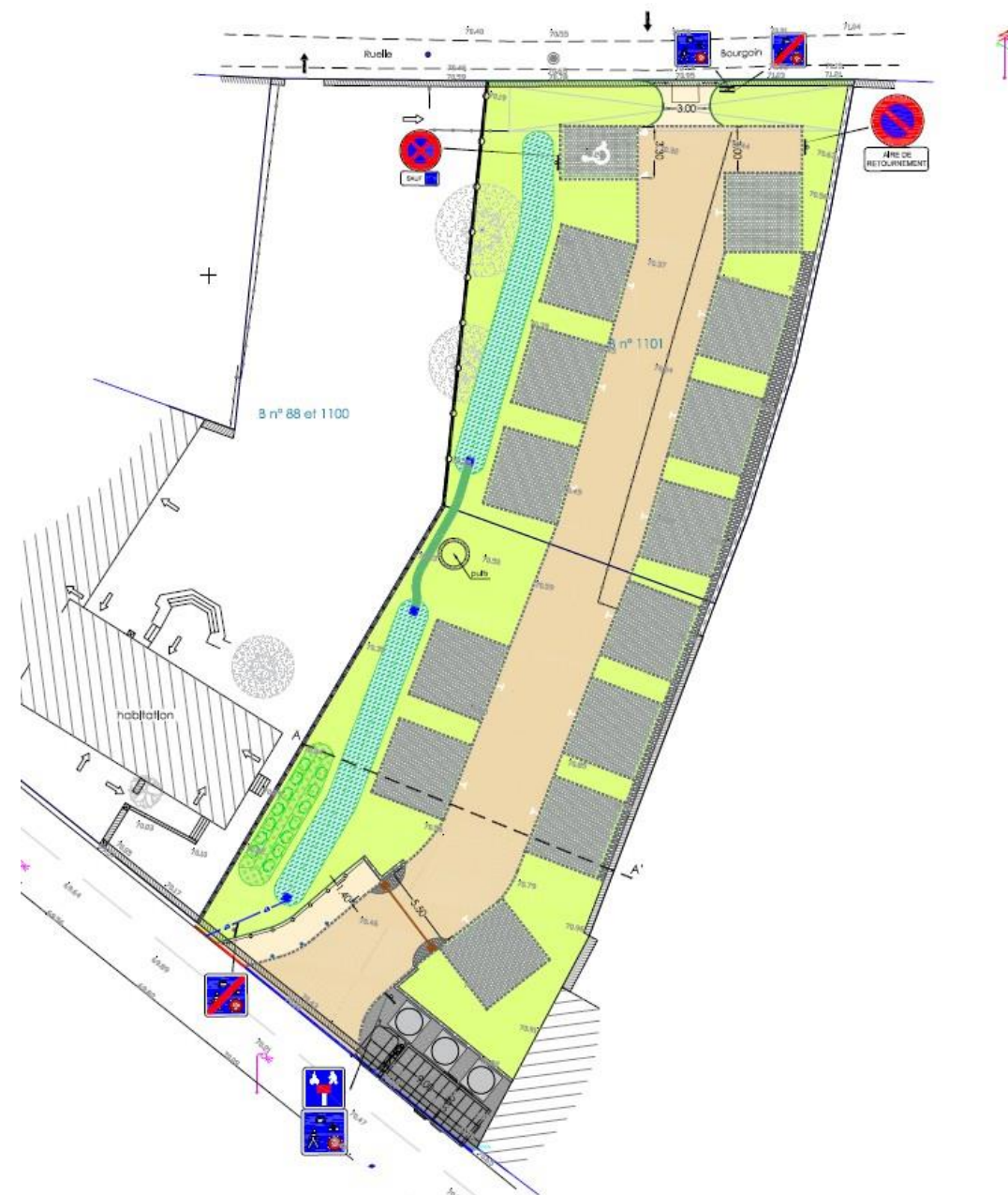
Principes de traitement et type d'aménagement proposé

La synthèse des éléments ci-dessus a permis de valider les éléments suivants :

- **Allée centrale de largeur 5,50m permettant à la fois la distribution vers les places de stationnement et de marquer la liaison douce dédiée aux piétons et aux cycles non-motorisés (revêtement en enrobés liant clair végétal avec forte valeur d'albédo)**
 - > Mise en place de l'ensemble de l'aménagement sous le régime d'une zone de rencontre

- **Création de cellules de stationnement de 2 places revêtues en pavés joints gazon**
 - > Mise en place d'un système de drainage vers les couches inférieures sur l'ensemble des structures de voirie

-  Bordure grès vue 14 cm
-  Bordure grès vue 4 cm
-  Bordure grès vue 2 cm
-  Lanière pavés 1 rang (14x20x10)
-  Voliges
-  Espace vert
-  Voirie - Enrobés liant végétal clair - sable/miel
-  Trottoir sable ciment stabilisé
-  Parking pavés grès joint en gazon
-  Potelet hauteur 1.00 m








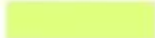




Principes de traitement et type d'aménagement proposé

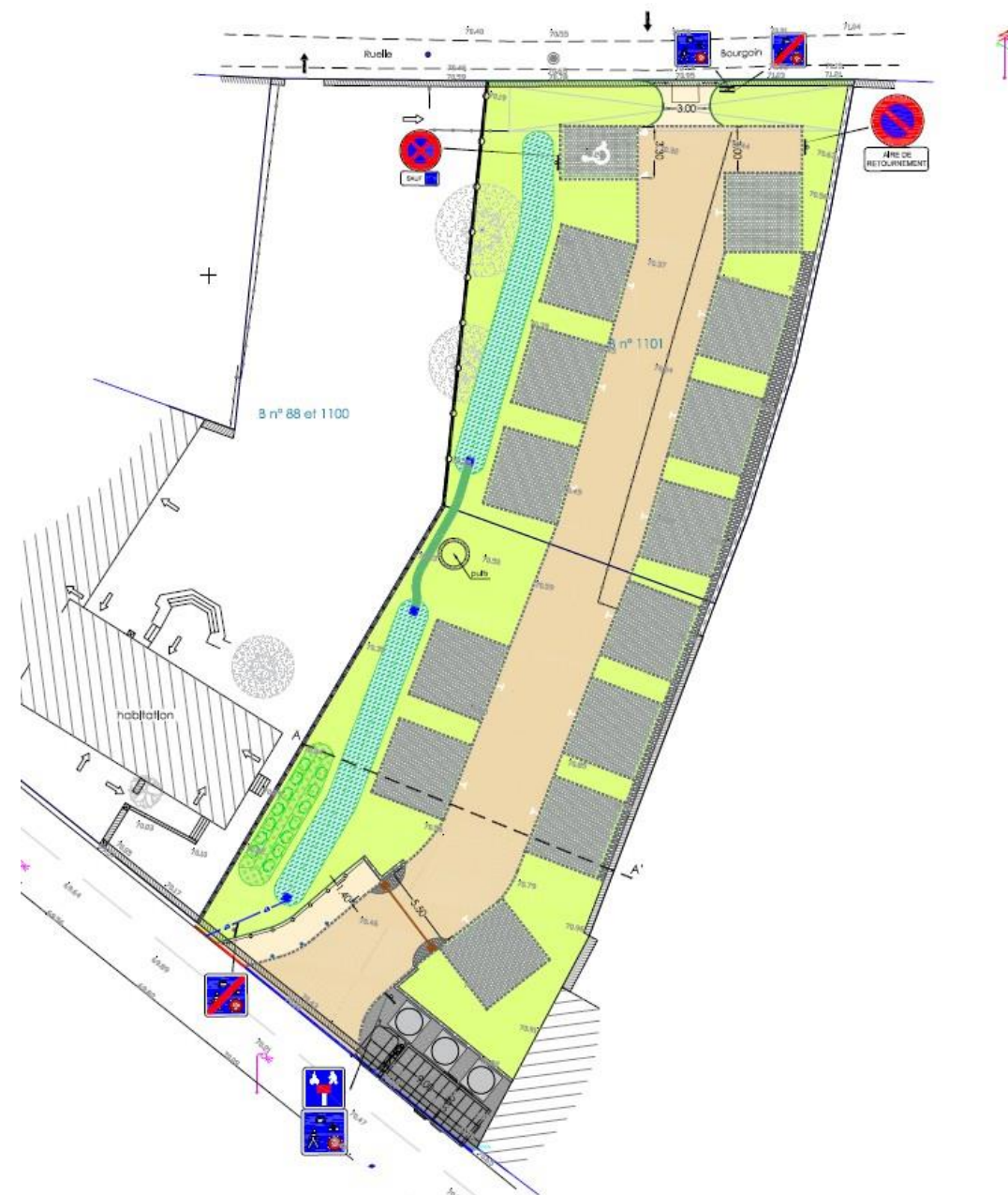
- Mise en place de lanières pavées arrasées sur le pourtour des aménagements afin de tenir les structures
- Mise en place au droit de la chaussée de la Grande Rue des containers enterrés de points d'accès volontaires
- Récupération des pierres du mur de clôture existant pour reconstruction de murets matérialisant l'accès et l'aboutissement du cheminement piéton
- Création de noues d'infiltrations paysagères, en série, permettant une gestion alternative des eaux de ruissellement, avec rejet dans le fil d'eau de la voie (compte tenu de l'absence de réseau Eau pluvial sur la grande Rue)
- Création d'un petit merlon (hauteur 30cm) permettant de surélever la végétation côté maison mitoyenne

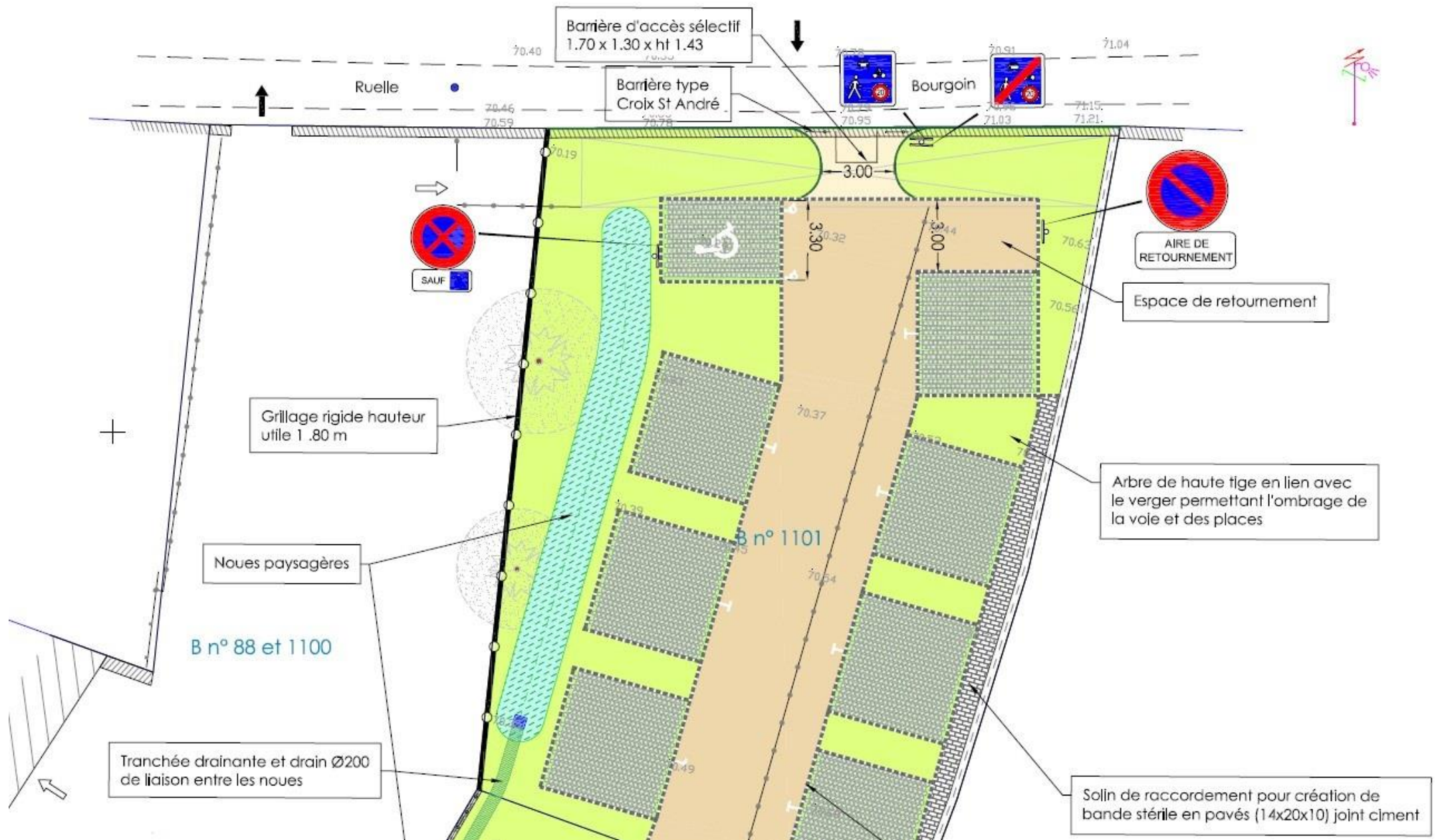
Principes de traitement et type d'aménagement proposé

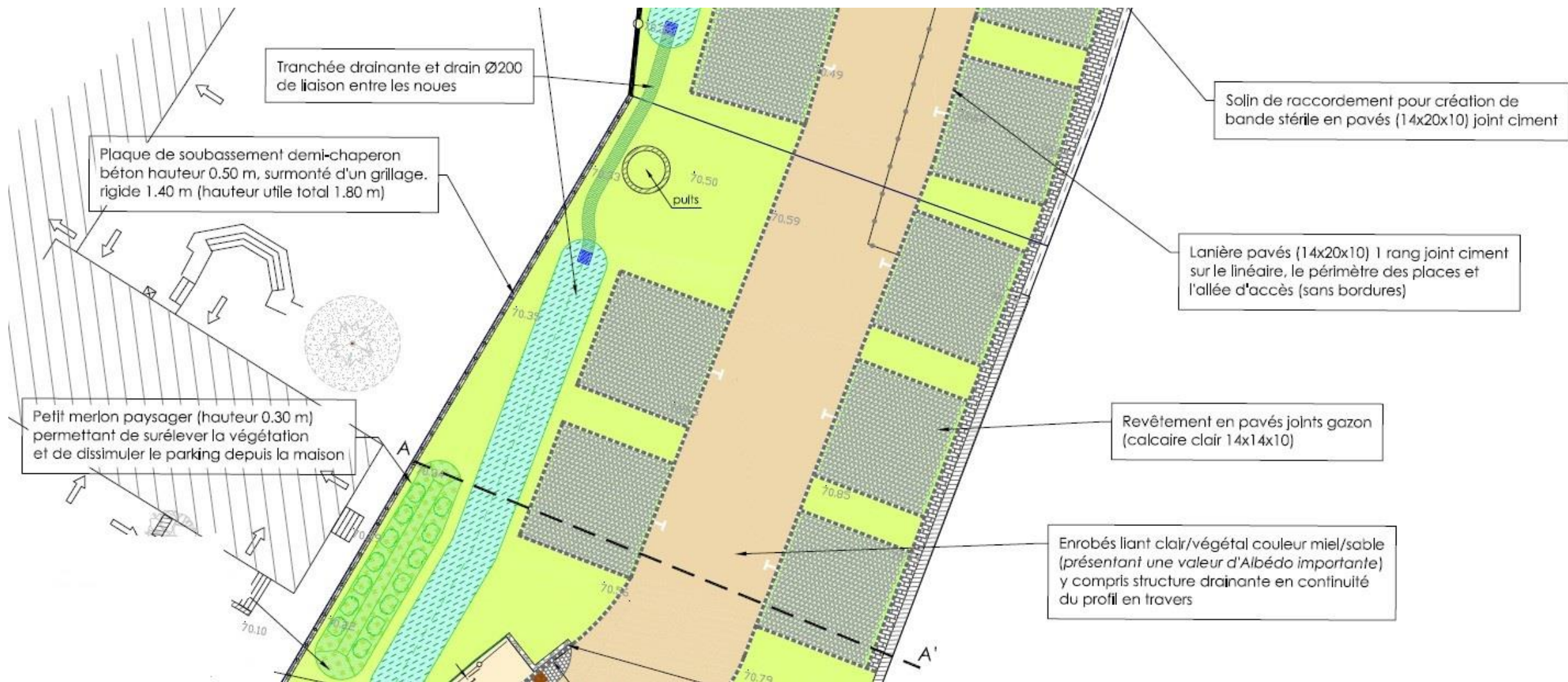
Paysagement de l'ensemble avec pour caractéristiques principales :

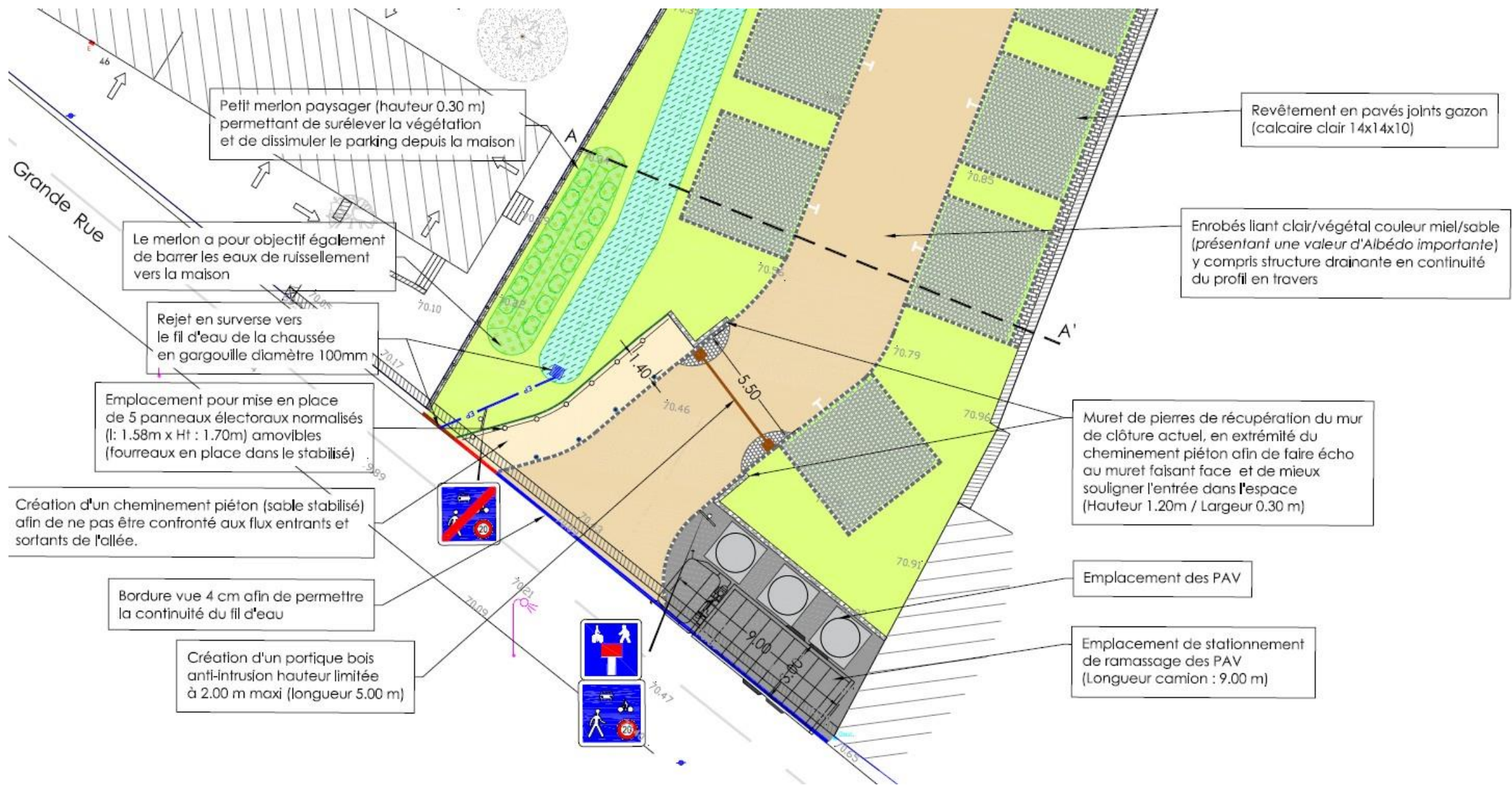
- *Plantation d'arbres ornementaux d'ombrage*
- *Massifs fleuris mellifères de vivaces et bulbes*
- *Arbustes mellifères et petits fruits*
- *Noues plantées*
- *Arbustes ornementaux*
- *Merlon planté*

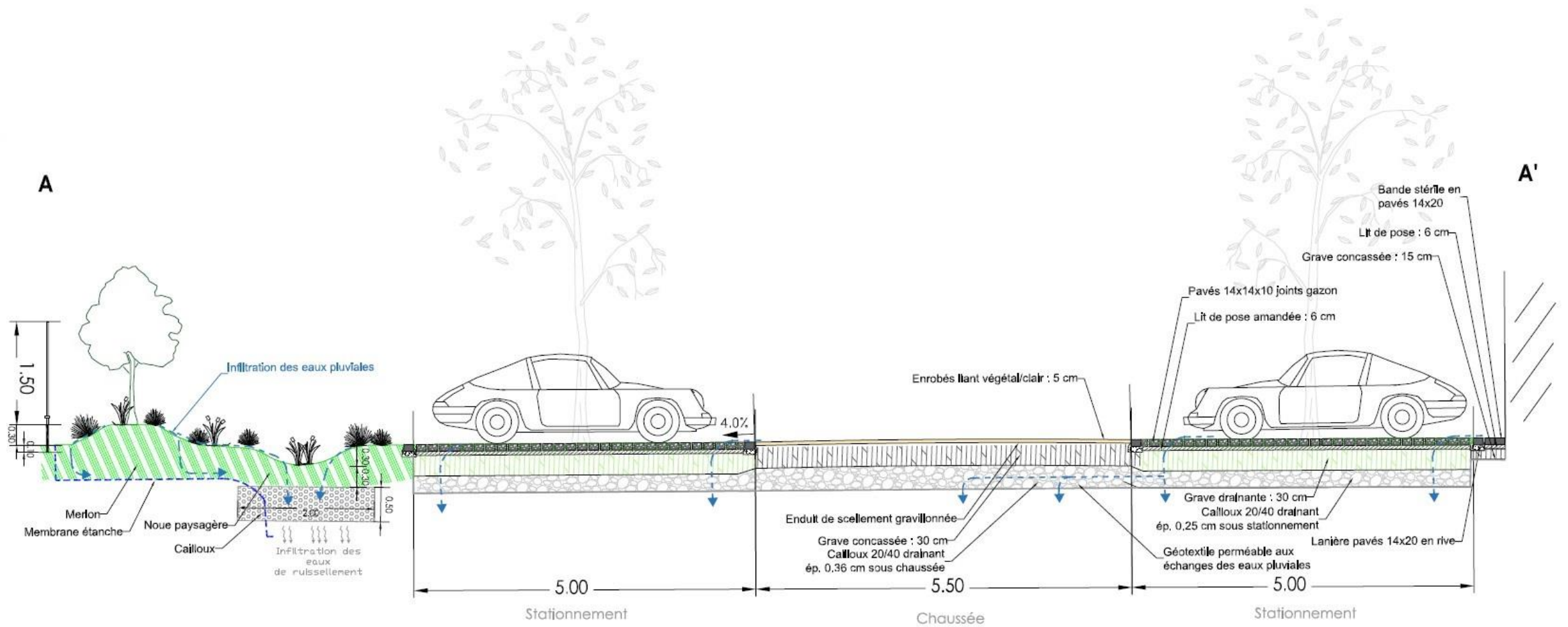
-  Bordure grès vue 14 cm
-  Bordure grès vue 4 cm
-  Bordure grès vue 2 cm
-  Lanière pavés 1 rang (14x20x10)
-  Voliges
-  Espace vert
-  Voirie - Enrobés liant végétal clair - sable/miel
-  Trottoir sable ciment stabilisé
-  Parking pavés grès joint en gazon
-  Potelet hauteur 1.00 m











DETAILS - PAYSAGEMENT

Jardin rural, promenade bucolique et fruitière

Arbres : *Erable de Montpellier*, *Acer campestre*, *Malus baccata* 'Street Parade', *Malus toringo*, *Prunus serrulata* 'Amanogawa'

Arbustes : *Troëne*, *Sureau*, *Prunellier*, *Cornouiller sanguin*, fruits rouges

Vivaces et Bulbes : *Ciste*, *Narcissus*, *Achillées*, *Asters*



DAMMARTIN-SUR-TIGEAUX

Grande Rue

Aménagement paysager

Plan Masse





Gazon 310m²



Prairie fleurie 90m²



MELANGE 1 : 47m²

Achillea millefolium 'Terracotta' 15%; 7m²; 4/m² : 30u
 Cistus obtusifolius 30%; 14m²; 2/m² : 30u
 Potentilla fruticosa 'Mango Tango' 15%; 7m²; 2/m² : 15u
 Rosa Décorosiers 'Isabella' 40%; 19m²; 3/m² : 60u



MELANGE 2 : 47m²

Aster novi 'Julia' 30%; 14m²; 5/m² : 70u
 Cistus obtusifolius 30%; 14m²; 2/m² : 30u
 Rosa Décorosiers 'Isabella' 20%; 9m²; 3/m² : 20u
 Stipa arundinacea 20%; 9m²; 4/m² : 40u



Ganivelles :
 112 mètres linéaires

ARBRES



Acer campestre 3u



Acer monspessulanum 2u



Malus baccata 'Street Parade' 3u



Malus torngo 3u



Prunus avium 3u



Prunus serrulata 'Amanogawa' 3u



ARBUSTES

A Abella grandiflora 11u

Co Cornus sanguinea 8u

L Ligustrum vulgare 13u

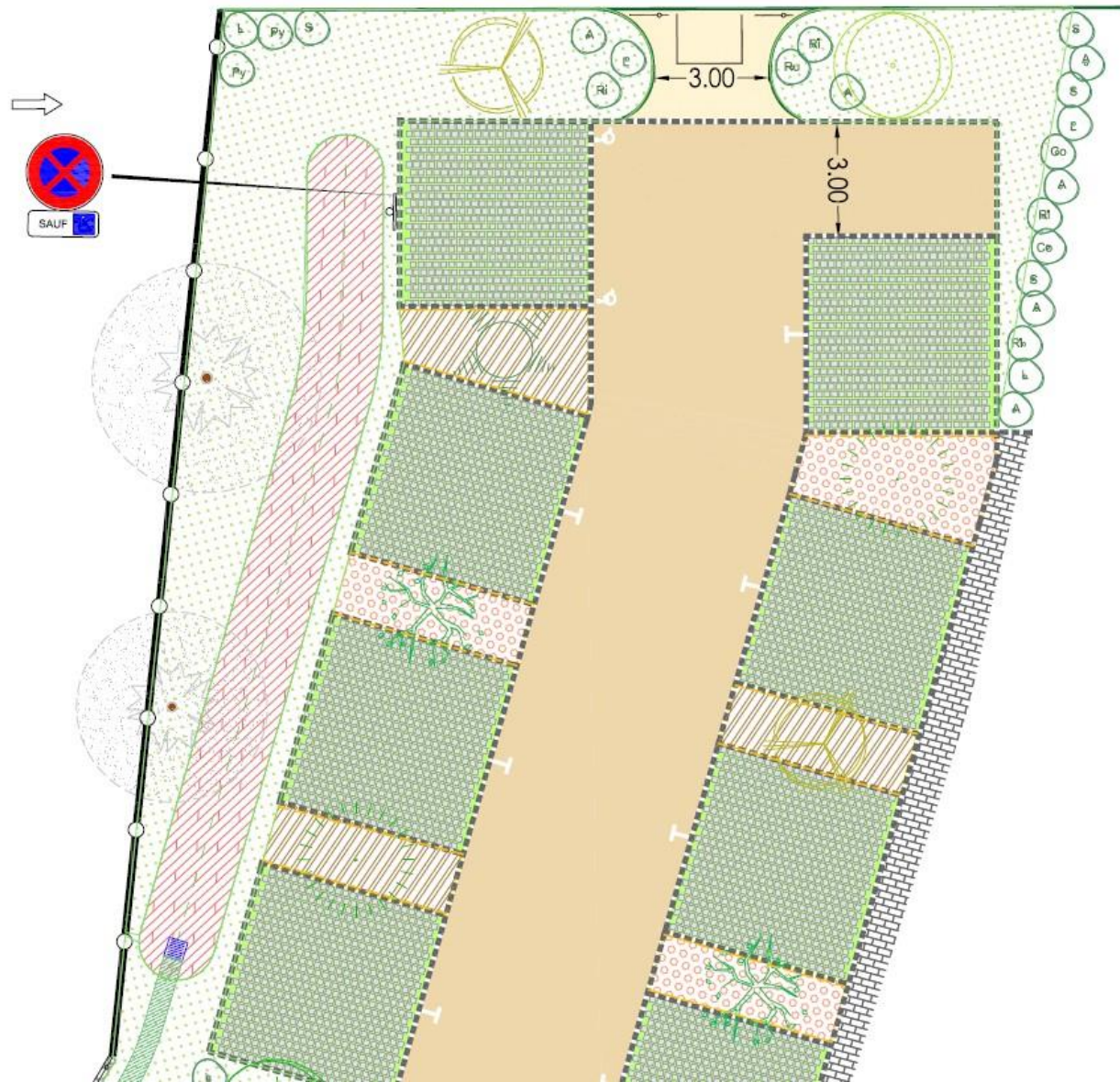
P Prunus laurocerasus 6u

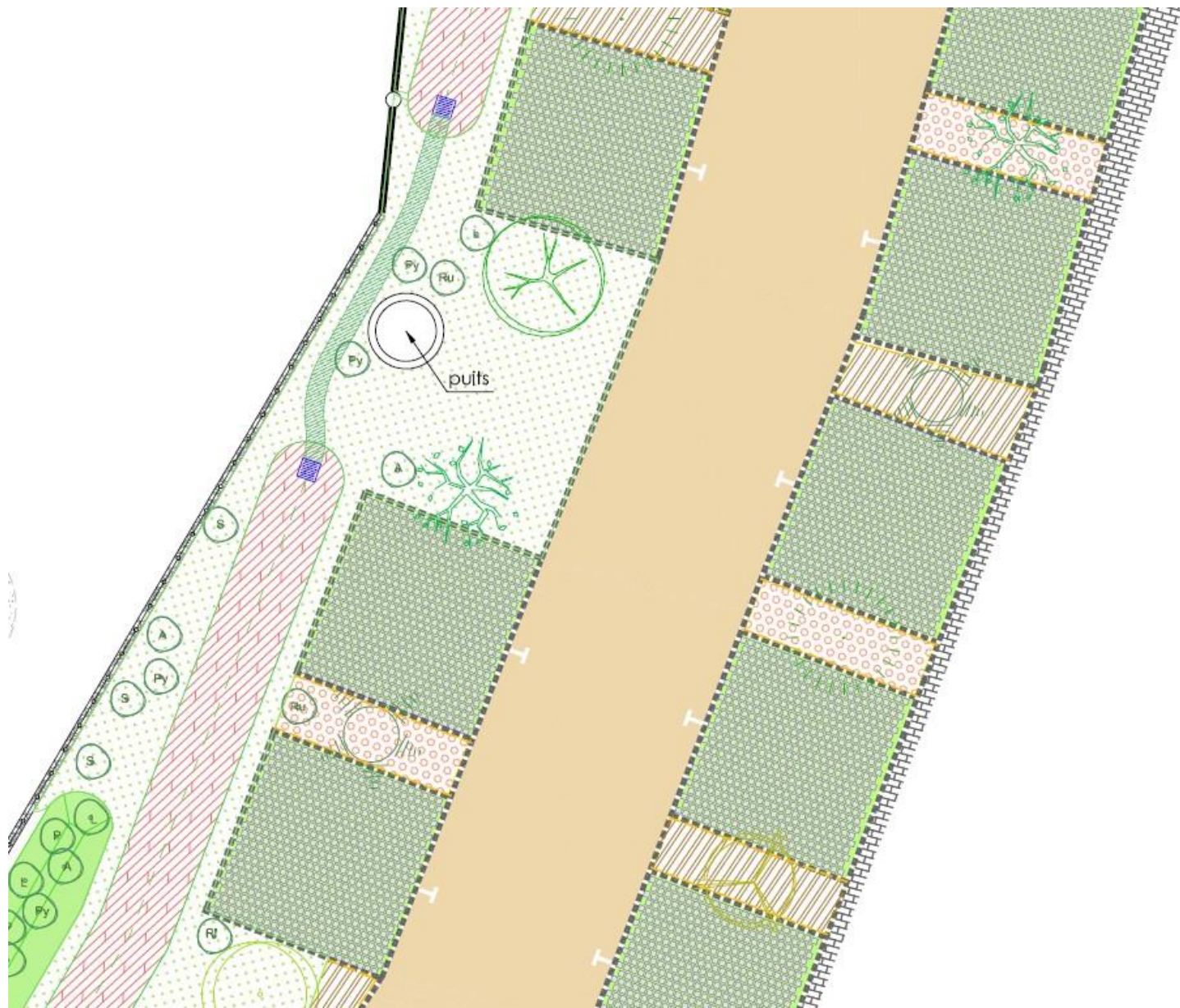
Py Pyracantha 'Saphyr' 10u

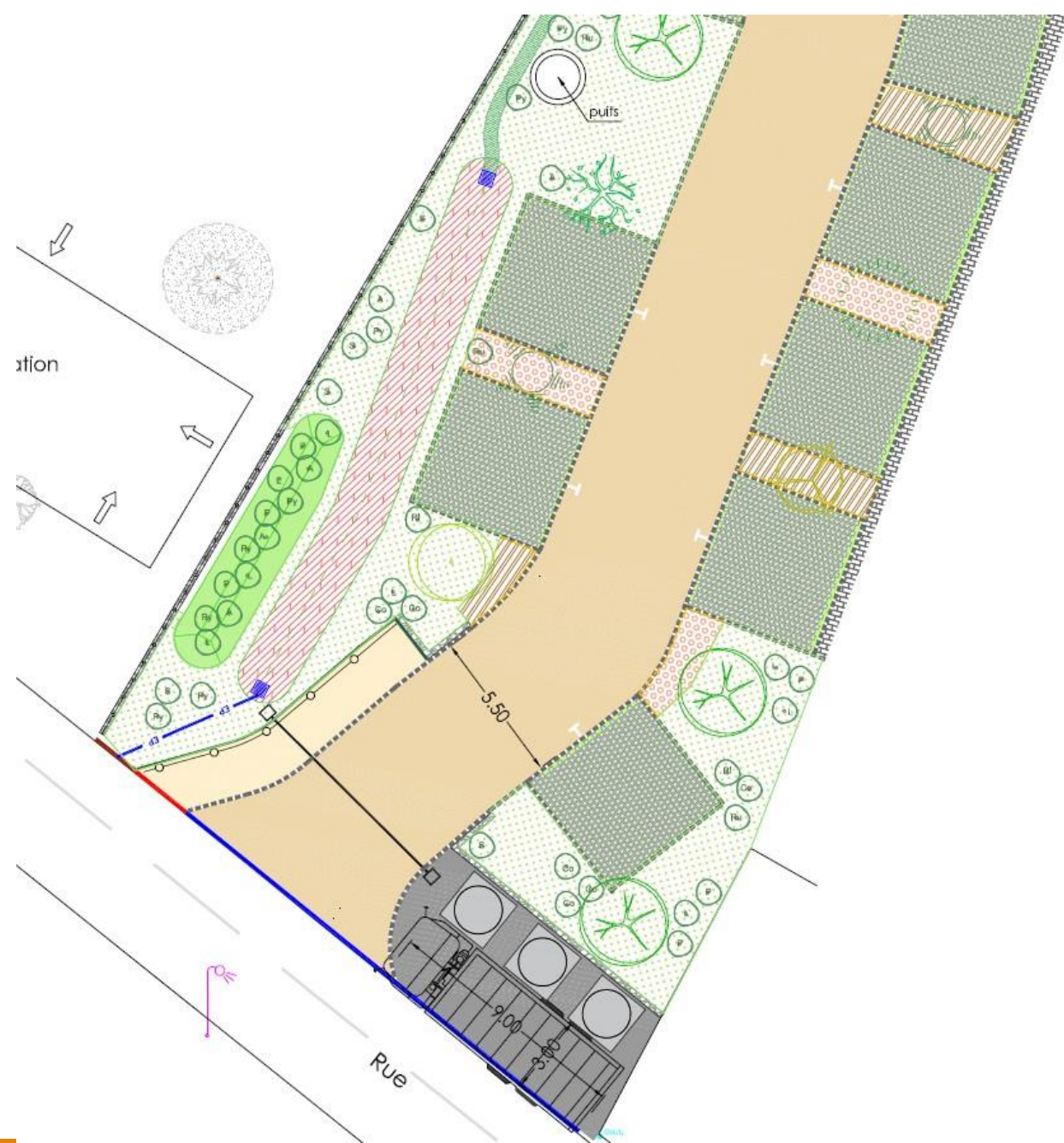
Ri Ribes rubrum 6u

Ru Rubus idaeus 4u

S Sambucus nigra 9u







DAMMARTIN-SUR-TIGEAUX

Grande Rue

Aménagement paysager

Axonométrie

